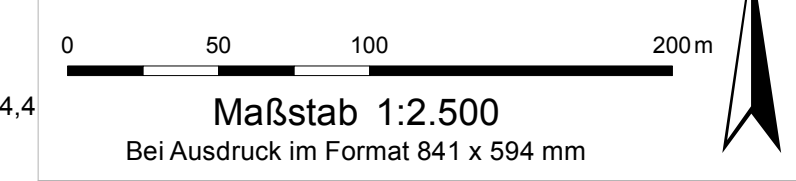
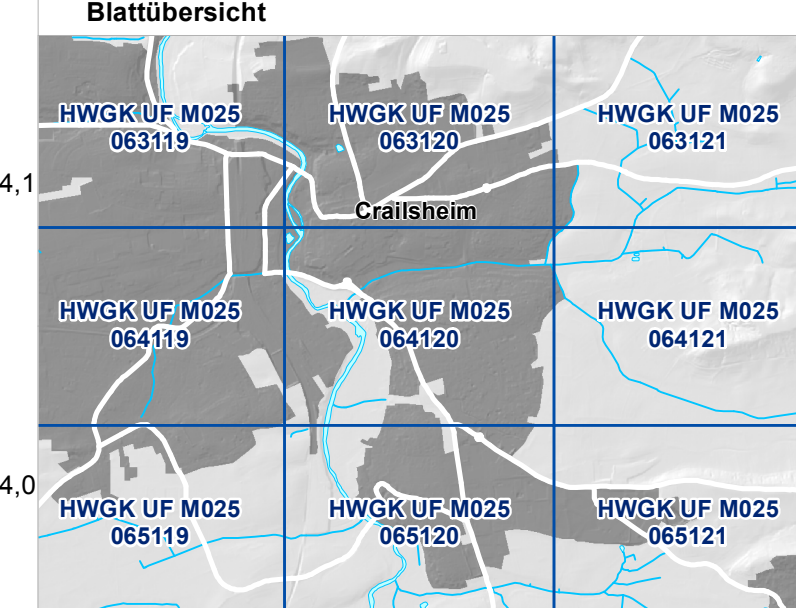


- Flächenausbreitung bei HQ:**
- HQ₁₀
 - HQ₅₀
 - HQ₁₀₀
 - HQ_{EXTREM}
- Gewässernetz der Hochwassergefahrenkarten**
- HWGK Gewässer – derzeit in Bearbeitung
 - HWGK Gewässer – Verdolung
 - HWGK Gewässer – nicht berechneter Gewässerschnitt
 - Sonstiges Gewässer des AWGN
 - Fließrichtung
- Sonstiges:**
- Öffentliches Gebäude
 - Haupt- und Nebengebäude
 - Flurstück
 - Geschützter Bereich bei HQ₁₀₀
 - Anschlagnie HQ₁₀₀
 - Anschlagnie HQ_{EXTREM}
 - Hochwasserschutzanlage
 - Mobile Hochwasserschutzanlage
 - Hochwasserrückhaltebecken oder Talsperre
 - Brücke eingestaut bei HQ₁₀₀
 - Brücke nicht eingestaut bei HQ₁₀₀
 - Staatsgrenze
 - Landesgrenze
 - Kreisgrenze
 - Gemeindegrenze
 - Gemarkungsgrenze



Hochwassergefahrenkarte (HWGK) Baden-Württemberg, Typ 2
Detailkarte
Überflutungsflächen bei HQ₁₀, 50, 100, EXT
HWGK UF M025 064120

Gewässer: Jagst, Trutenbach, Wiesenbach
 Stadt-/Landkreis:
 Gemeinde:
 Karte erstellt am: 17.08.2015



Geobasisdaten © Landesamt für Geoinformation und Landentwicklung Baden-Württemberg (www.lgi-lw.de), Az.: 2851.9-1119
 Die Hochwassergefahrenkarten (HWGK) stellen nach § 74 Wasserhaushaltsgesetz (WHG) die von Oberflächenengewässern ausgehende Überflutungsgefahr und die Überschwemmungsgebiete nach § 65 Wassergesetz Baden-Württemberg (WG) dar. Weitere Informationen zu den HWGK unter: www.hochwasser.baden-wuerttemberg.de